

Schemat przegięcia płyty fundamentowej pod żuraw

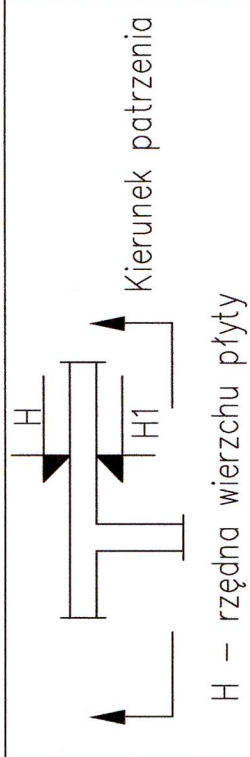
LEGENDA	
SC	- ściana
h	- grubość, wysokość
B	- belka, podciąg
OWS	- otwór w ścianie
N	- nadproże
W	- wierzch
S	- spód

Przebieganie kabli zasilających przez ścianę	
<p> a) przebieganie kabli zasilających przez ścianę b) przebieganie kabli zasilających przez ścianę c) przebieganie kabli zasilających przez ścianę d) przebieganie kabli zasilających przez ścianę </p>	<p> e) przebieganie kabli zasilających przez ścianę f) przebieganie kabli zasilających przez ścianę g) przebieganie kabli zasilających przez ścianę h) przebieganie kabli zasilających przez ścianę </p>

MATERIAŁY

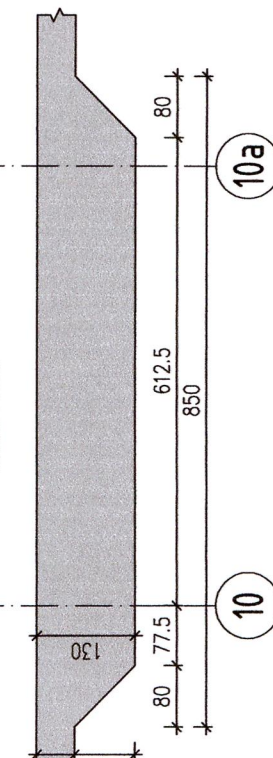
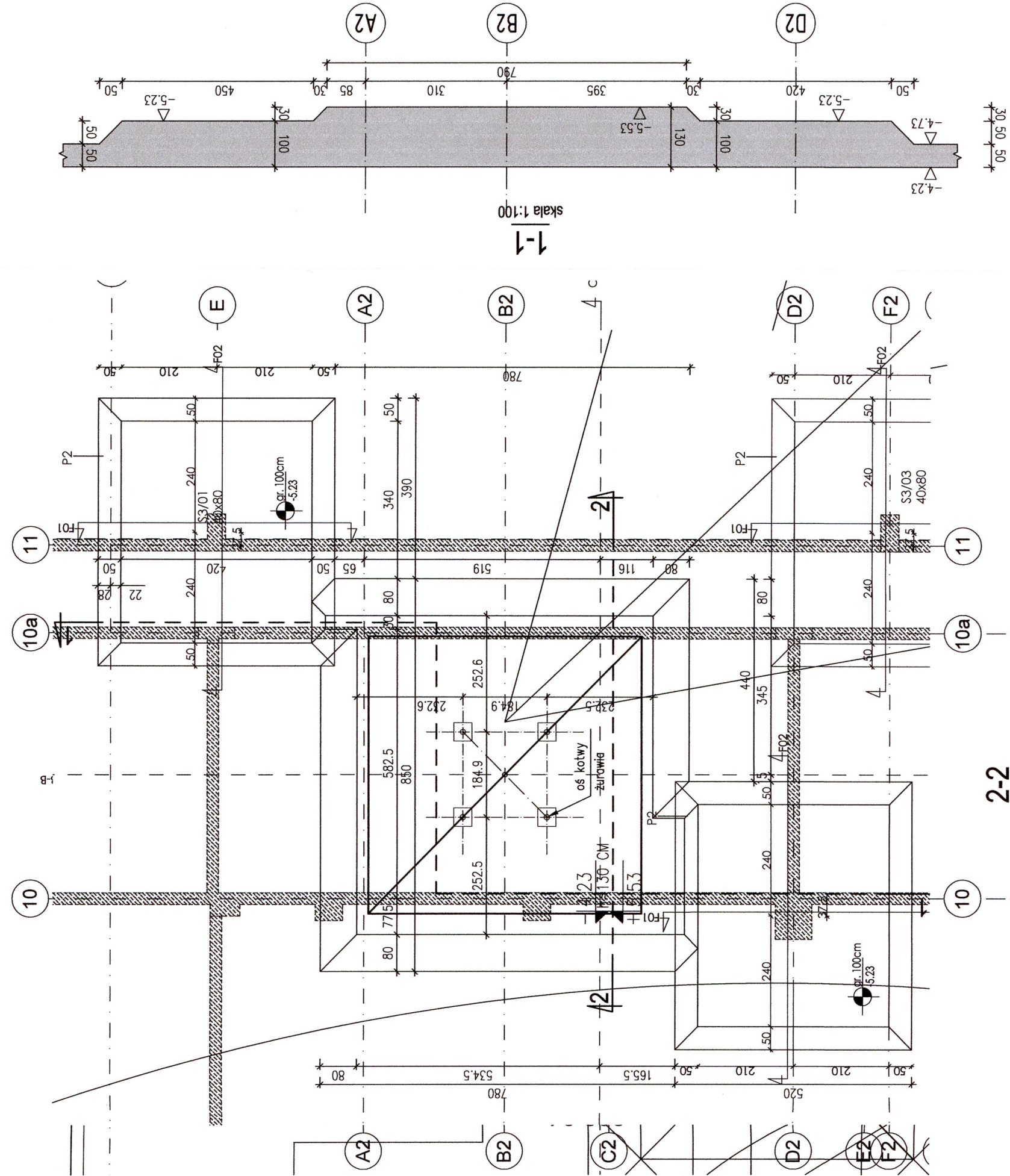
BETON: C35/45-zgodnie z oryginalnym projektem bud.
STAL: A-IIIIN (R500SP)

- DOLNA : 5 cm (kier. X- pierwszorzędny)
- GÓRNA : 5 cm (kier. X- pierwszorzędny)

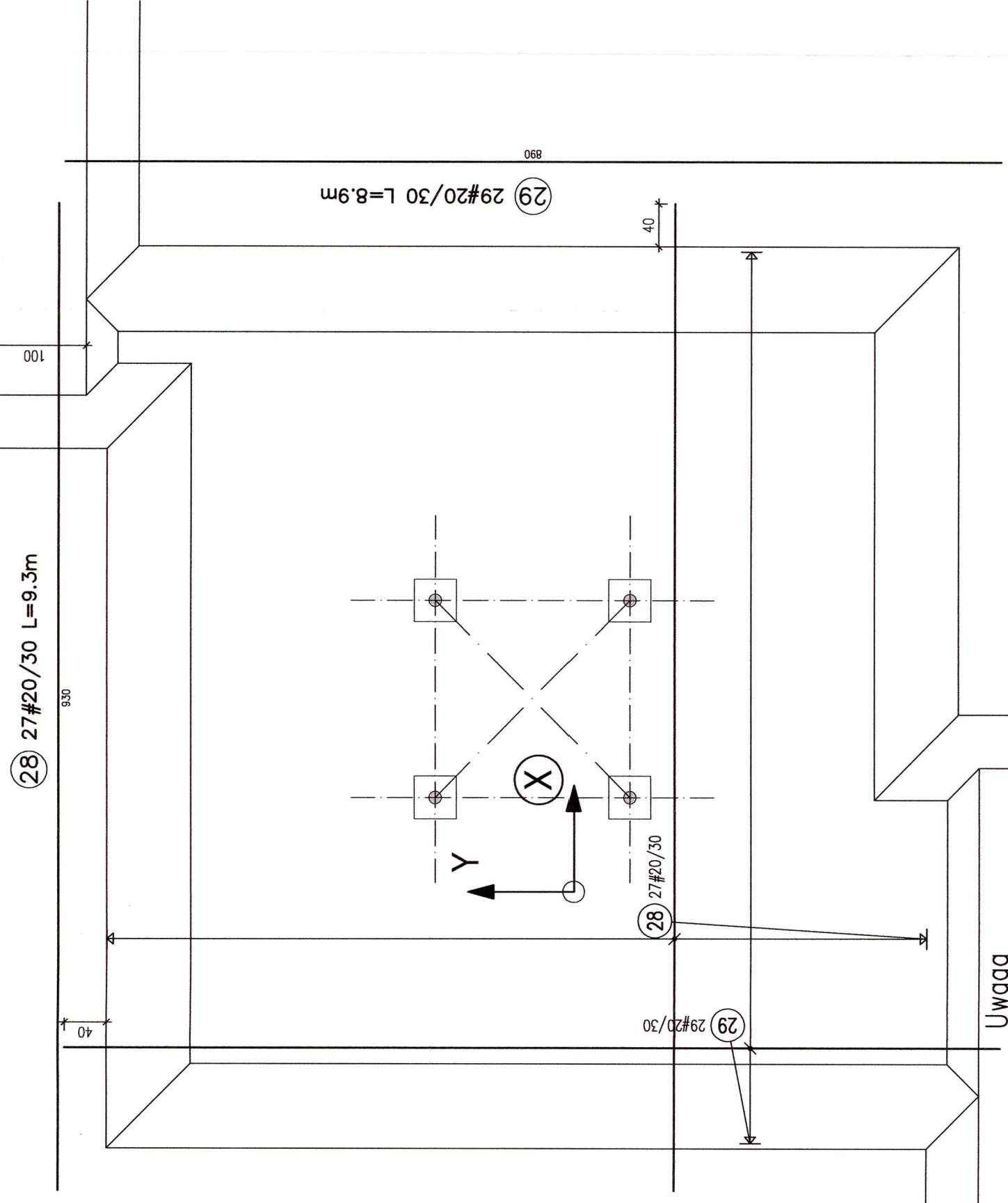


UWAGI

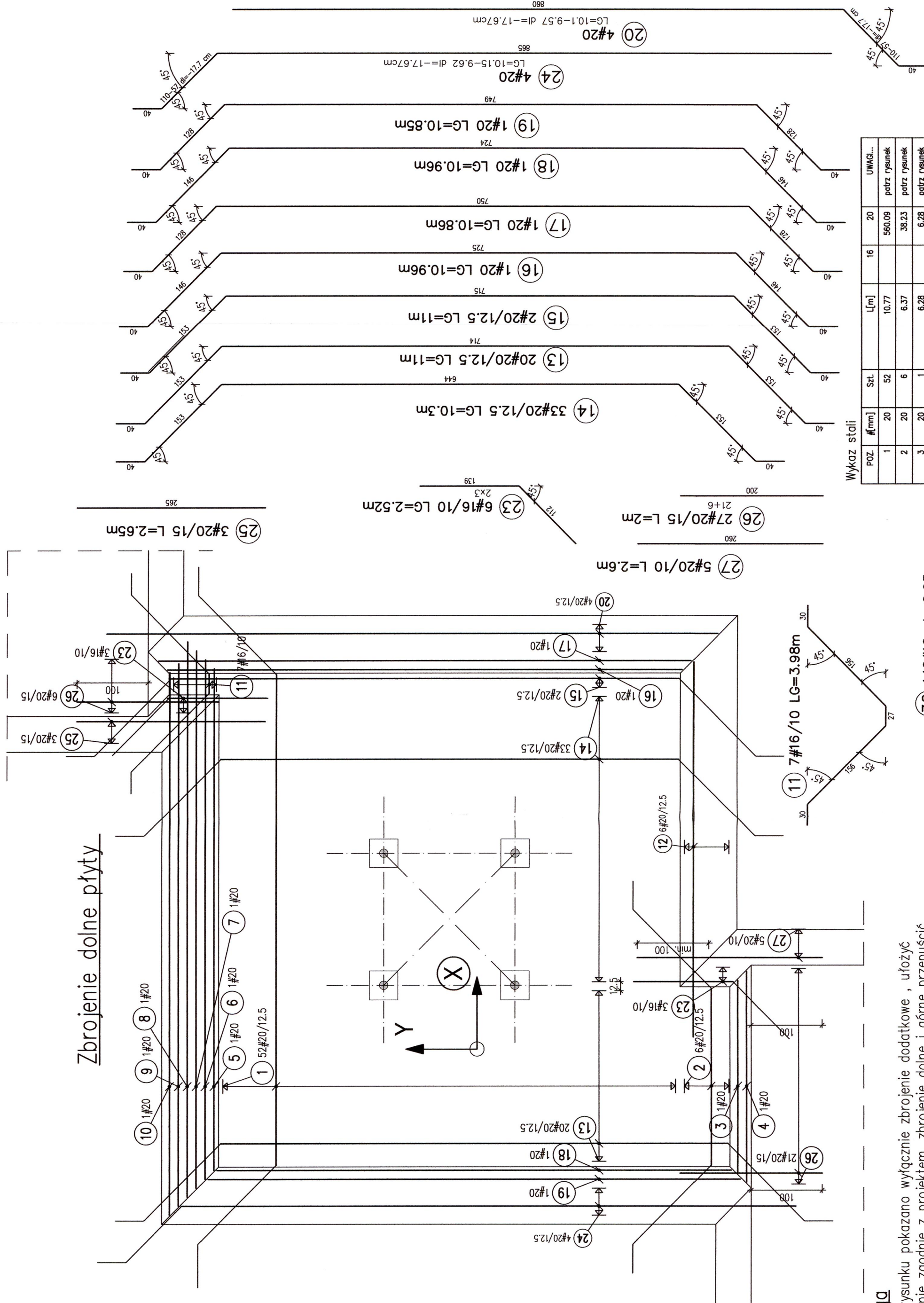
1. Projekt realizować zgodnie z projektem bud.
2. Na opracowaniu pokazano jedynie pogrubienie płyt fundamentowej w celu posadowienia żurawia na etapie budowy
3. Ułożyć zbrojenie dolne , górne i dodatkowe zgodnie z pierwotnym projektem i przepuścić przez przeźlebie.



Dodatkowe zbrojenie górne płyty



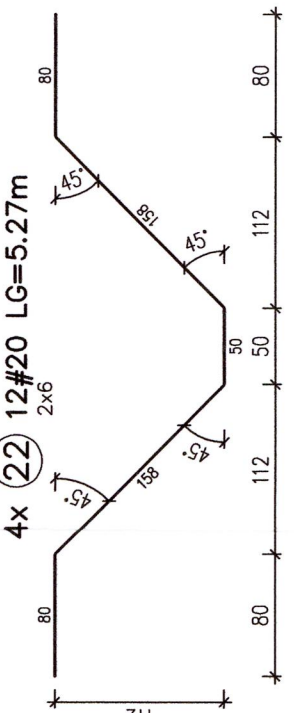
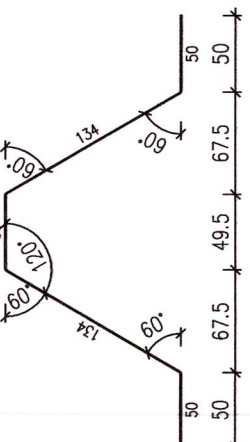
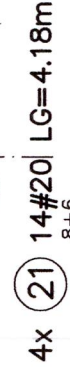
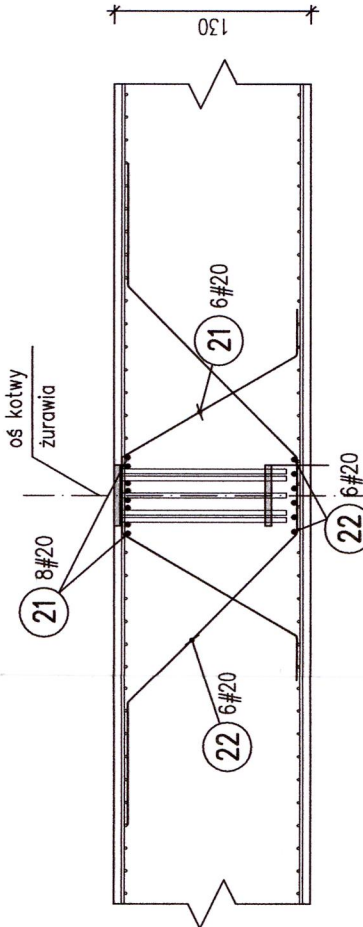
Uwaga
1. Na rysunku pokazano wyłączenie dodatkowe, ułożyć zbrojenie zgodnie z projektem, zbrojenie dolne i górne przepuścić przez przegięcia



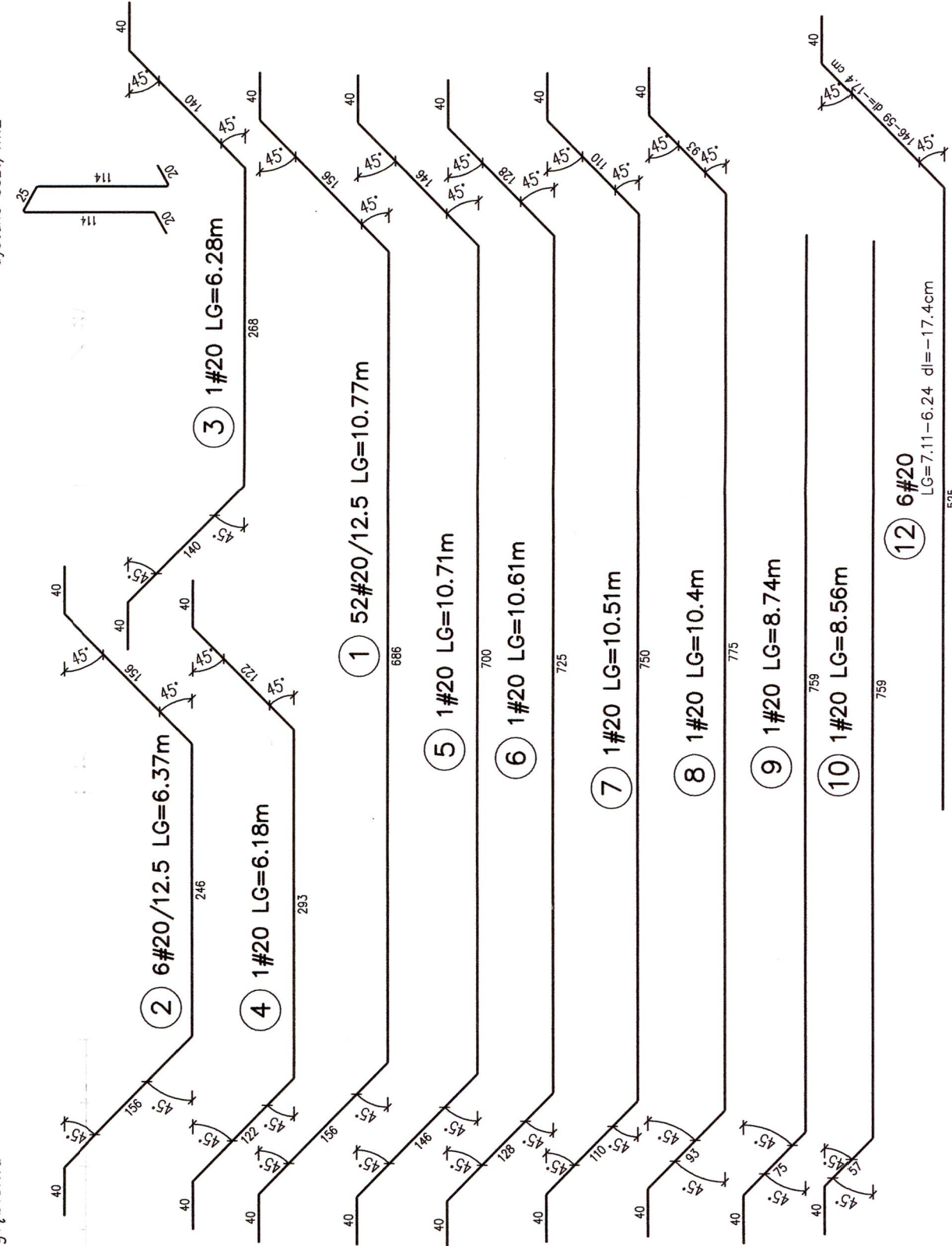
POLY. CODE	POLY. DATA			SOL.	[mm]	[m]	16	20	UNSAT.
	1	2	3						
POLY. 1	1	20	52	1	10.77		560.08		polyt. ymank
	2	20	6	2	6.37		38.23		polyt. ymank
	3	20	1	3	6.28		6.28		polyt. ymank
	4	20	1	4	6.18		6.18		polyt. ymank
	5	20	1	5	10.71		10.71		polyt. ymank
	6	20	1	6	10.61		10.61		polyt. ymank
	7	20	1	7	10.51		10.51		polyt. ymank
	8	20	1	8	10.40		10.40		polyt. ymank
	9	20	1	9	8.74		8.74		polyt. ymank
	10	20	1	10	8.56		8.56		polyt. ymank
POLY. 2	1	16	7	1	3.58	27.87			polyt. ymank
	2	20	6	2	6.68		40.05		polyt. ymank
	3	20	20	3	11.00		219.92		polyt. ymank
	4	14	32	4	10.30		330.77		polyt. ymank
	5	20	2	5	11.00		220.71		polyt. ymank
	6	20	1	6	10.68		10.68		polyt. ymank
	7	20	1	7	10.68		10.68		polyt. ymank
	8	20	1	8	10.68		10.68		polyt. ymank
	9	20	1	9	10.65		10.65		polyt. ymank
	10	20	4	10	8.84		38.34		polyt. ymank
POLY. 3	1	20	56	1			233.67		polyt. ymank
	2	20	48	2			253.06		polyt. ymank
	3	16	6	3	2.52	15.10			polyt. ymank
	4	20	4	4	8.69		38.54		polyt. ymank
	5	20	3	5	2.65		7.95		polyt. ymank
	6	20	27	6	2.00		54.00		polyt. ymank
	7	20	5	7	3.60		13.00		polyt. ymank
	8	20	27	8	3.90		251.00		polyt. ymank
	9	20	28	9	5.85		258.10		polyt. ymank
	10	16	140	10	Law233	40.20			polyt. ymank
POLY. 4							453.18	1465.74	num. disp.
							1.98	2.47	clear. jup.
							716.02	8130.77	clear. num.
								8853.78	clear. col.

Detal zbrojenia przy kotwach żurawia

wykonać : x4 (każda kotwa)



rysunku pokazano wyłącznie zbrojenie dodatkowe, ułożyć zbrojenie zgodnie z projektem, zbrojenie dolne i górne przepuścić przez przegubienie



**DOKUMENTACJA
POWYKONAWCZA**

mgr inż. Robert Ciołko
Kierownik Budowy
upr. bez ograniczeń
PDL000082/MOK/03

mgr inż. Sebastian Barczak
uprawnienia budowlane do projektowania
i nadzoru budowlanego
dot. obiektów w specjalności konstrukcyjno-budowlanej
nr ewid. MZ000733/POW/10
tel. 502-414-889 e-mail: a.barczak@wp.poczta.pl

Tytuł: Budowa budynku laboratoryjno - dydaktycznego wraz z zapleczem technicznym i infrastrukturą towarzyszącą,

ADRES INWESTYCJI: Ul. Nowoursynowska 159, 02-787 Warszawa
dz.nr e. 146513_08 dzielnica Ursynów
obręb ewidencyjny 1-10-12 dz. 114/2

INWESTOR: Szkoła główna Gospodarstwa Wieleckiego w Warszawie
 Ul. Nowoursynowska 166, 02-787 Warszawa

ZŁECENIODAWCA: SKANSKA SPÓŁKA AKCYJNA
Aleja "Solidarności" 173, 00-877 Warszawa

PROJEKTANT
BRANŻOWY :

 **BBprojekt**
BIURO PROJEKTÓW
KONSTRUKCJI BUDOWLANYCH
www.bbprojekt.com.pl

ul. Józefa Korzeniowskiego 5 lok 5, 02-049 Warszawa

mgr inż. Sebastian Barszczewski
MAY/0072/BOOK/10

TEMAT:
PROJEKT FUNDAMENTU POD ŻURAW
- WOLFF 5520.10 - H=51.1m max. wysięg 50m

FAZA:	PROJEKT WYKONAWCZY	DATA:	07.2021	SKALA:	1:100/1:50
BRANŻA:	KONSTRUKCJA	REWIZJA:		NR RYS.	K-1